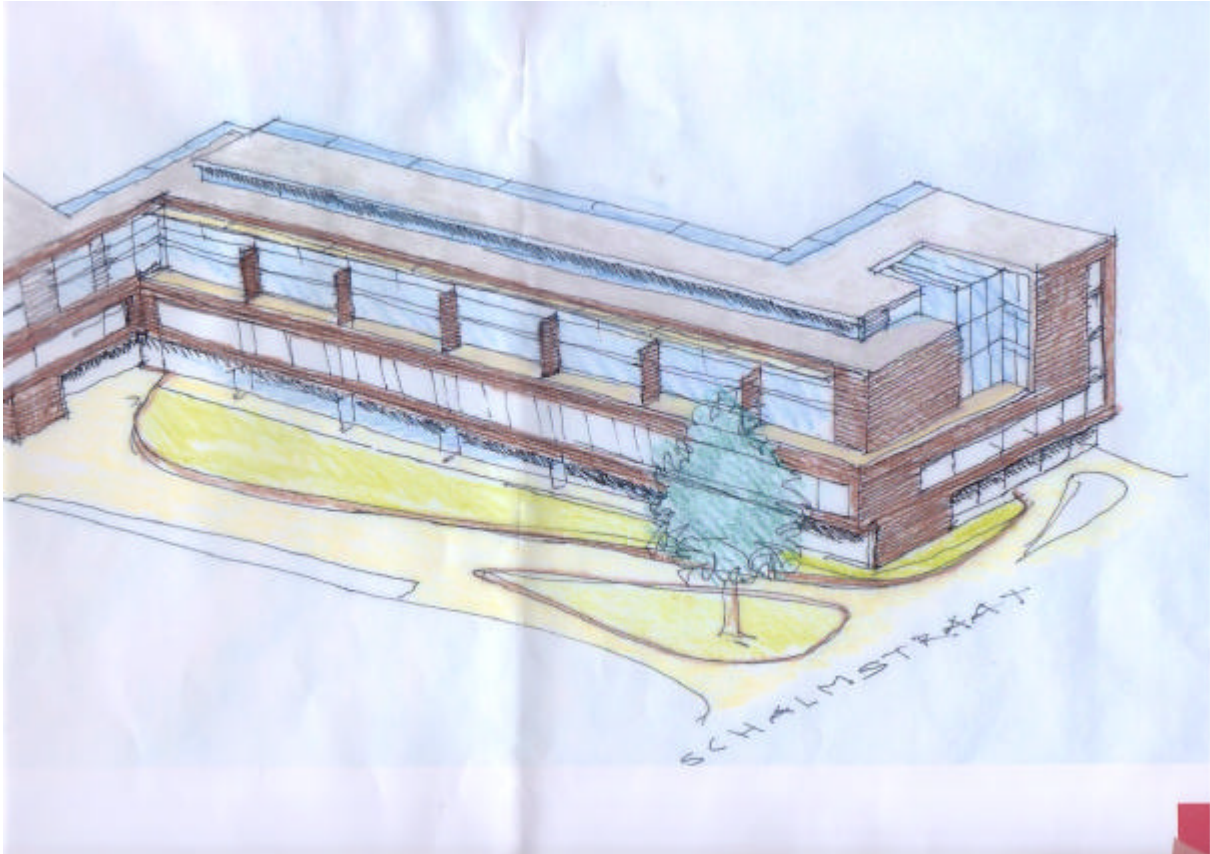
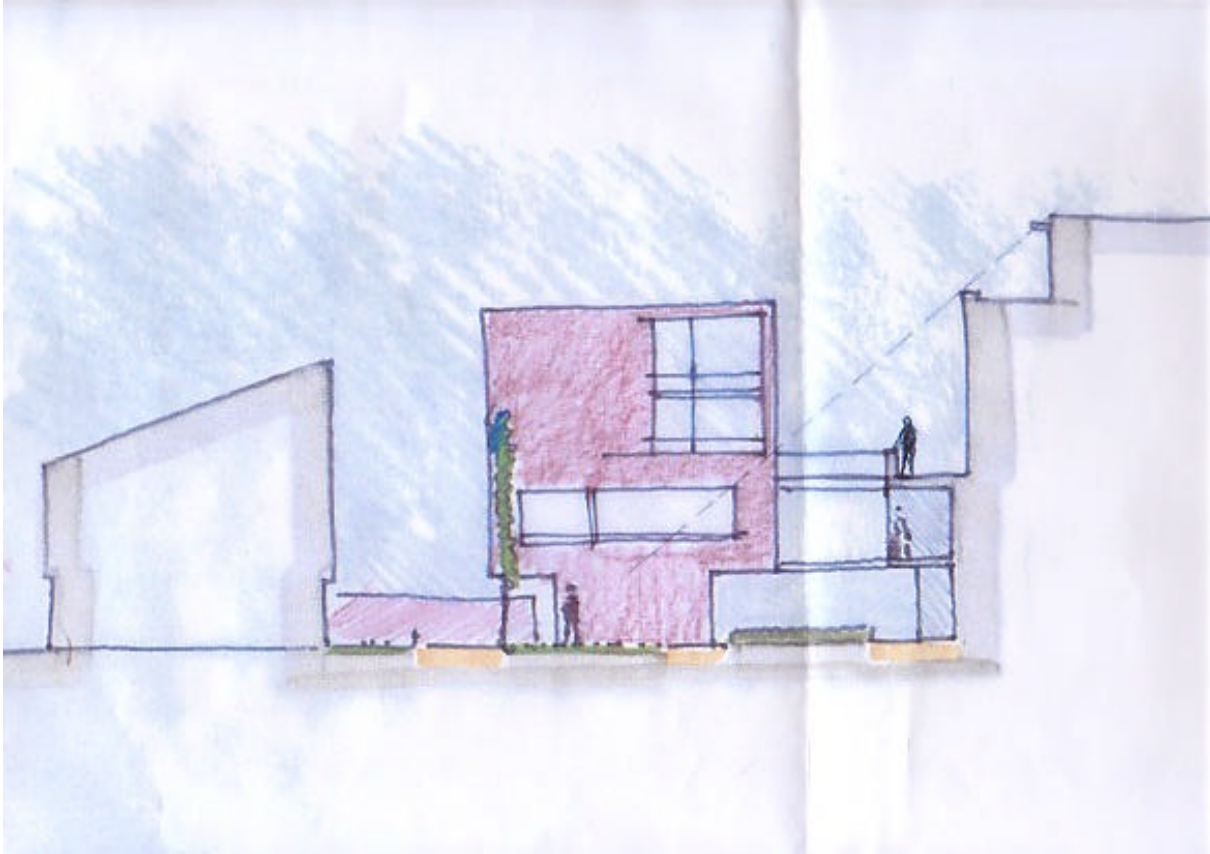


Appartementencomplex



Aanzicht nieuwbouw vanuit Schalmstraat



Situatie 01

- Appartementencomplex aangepast, nu zonder atrium en over gehele lengte getrapt tot 5 bouwlagen. Ingang parkeergarage aan Schalmstraat.
- Woningen gelijk aan initieel plan



Situatie 02

- Appartementencomplex aangepast, nu zonder atrium en over gehele lengte getrapt tot 5 bouwlagen. Ingang parkeergarage aan Schalmstraat.
- Auto's in plaats van links in plan in parkeergarage. In plaats daarvan tuinen extra lang



Situatie 03

- Appartementencomplex aangepast, nu zonder atrium en over gehele lengte getrapt tot 5 bouwlagen. Ingang parkeergarage aan Schalmstraat.
- Auto's in plaats van links in plan in parkeergarage. In plaats daarvan tuinen extra lang
- In plaats van 2 blokken van vijf 2 blokken van 4 en aan Schalmstraat 1 blok van 2 woningen, 2 bouwlagen hoog (plat dak).

